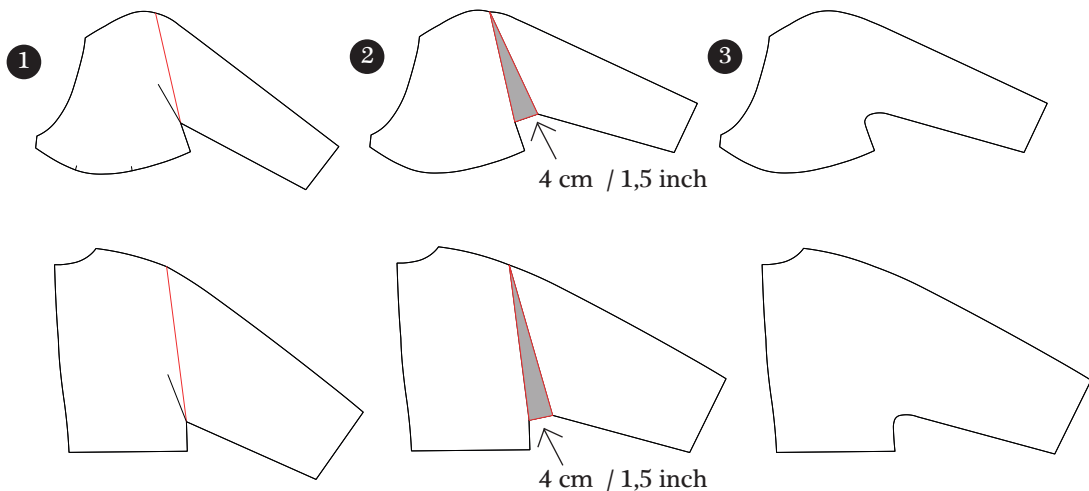


AMBER – MOUW ZONDER SPIE / ELIMINATING THE SLEEVE GUSSET

Auteur: Rosie | Datum: February 2016



NL:

1

• Trek een rechte lijn vanuit je armsgathoek naar het schouderpunt. Zie rode lijn in illustratie.

Plak je nieuwe patroondeel op patroonpapier vast.

2

• Knip deze lijn vanaf je armsgat tot je schouderpunt in waarbij je het einde nog nét vast laat zitten. Leg het patroon vervolgens 4 cm open.

3

- Teken de opengelegde ruimte mooi rond.
- Je mouwzetspatroondeel blijft gelijk.

EN:

1

• Draw a straight line from the armhole- intersection to your shoulderpoint. See red line in illustration.

Tape your new pattern piece together using some extra patternpaper.

2

• Cut this line from your armhole towards the shoulder open while leaving the end of your pattern pieces still connected. Pivot the pattern open and add 1,5 inch to your armhole.

3

- Redraw the bottom of your armhole with a nice curve.
- Your sleeve insert pattern piece does not change.