

ELISE: OPTIE A – CONSTRUCTIE TUTORIAL VOOR OMGESLAGEN MANCHET

Auteur: Rosie | Datum: December 2017

WAARVOOR DEZE TUTORIAL?

We kregen van verschillende Elise naaisters de vraag hoe nou toch precies die omgeslagen manchet van de aangeknipte mouw (optie A) in elkaar zit. Met alleen de omschrijving in het boekje kwamen ze er niet uit. Reden genoeg om dit via een tutorial iets uitgebreider toe te lichten.

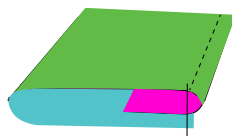
Bij sommige werkte het al door uit te leggen dat het eigenlijk net als een broek met een omgeslagen zoom is. Je klapt deze eerst naar binnen en dan de helft daarvan weer naar buiten.

Maar ik begrijp heel goed dat het soms pas duidelijk wordt als het visueel wordt gemaakt d.m.v. bijvoorbeeld foto's en/of illustraties.

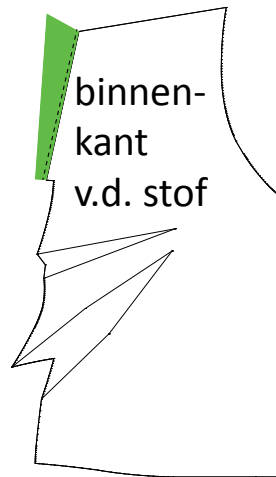
Nu kun je het e.e.a. aan beeldmateriaal bij de Naai Instructies van het patroon terugvinden (stap 3 t/m 5), maar bij deze hopelijk nog meer verheldering d.m.v. een aantal illustraties.



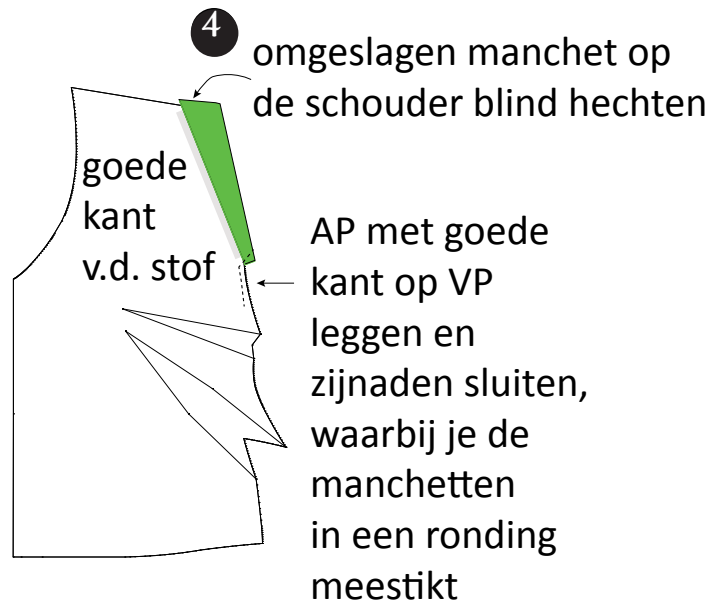
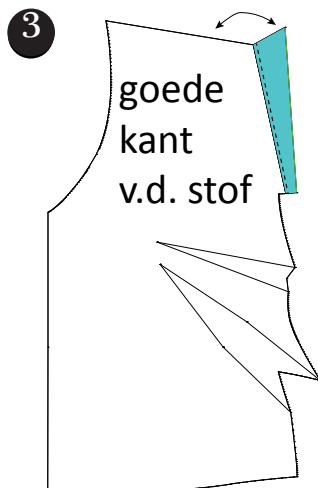
Vouw de manchet over het breedste punt naar binnen. Mocht je pipingband hebben gebruikt, dan is het precies over de naad van het pipingband



Sla de manchetzoom naar binnen en stik vast. Je stikt dus door 3 lagen stof



Sla de manchet naar de goede kant om.



EXTRA NOTE:

Het patroondeel van het Voorpand dat hierboven is gebruikt is van de Elise in Plus maten. Deze heeft zoals je ziet 2 coupennaden waar de Elise in standaard maten maar 1 coupennaad heeft. Dit is alleen als voorbeeld gebruikt. De constructie van de omgeslagen manchetten is verder helemaal gelijk.



Hopelijk brengt deze extra tutorial je een groot 'manchetten-eureka-moment'!
Zo niet dan, mail je vraag dan naar info@rosieandme.com en we helpen je graag verder!